



Valsts meža
dienests

Meža uguns apsardzība

Zigmunds Jaunķiķis
Meža un vides aizsardzības
daļas vadītāja vietnieks

25.09.2020.



Uguns uzraudzības un ugunsdzēsības sistēma Latvijā

- *Mežos un meža zemē valsts ugunsdrošības uzraudzību veic Valsts meža dienests (izņemot Rīgas, Jūrmalas un Daugavpils pilsētu administratīvās teritorijās).*
- *Visā pārējā valsts teritorijā uguns uzraudzību un ugunsdzēsību veic Valsts ugunsdzēsības un glābšanas dienests.*

Ugunsdrošības un ugunsdzēsības likums
Ministru kabineta 19.04.2016.noteikumi Nr. 238 «Ugunsdrošības noteikumi»



Valsts meža dienests

Valsts meža dienesta funkcijas

UZRAUGA MEŽA
APSAIMNIEKOŠANU UN
IZMANTOŠANU UN MEDĪBAS
REGLAMENTĒJOŠO NORMATĪVO
AKTU IEVĒROŠANU VISOS MEŽOS

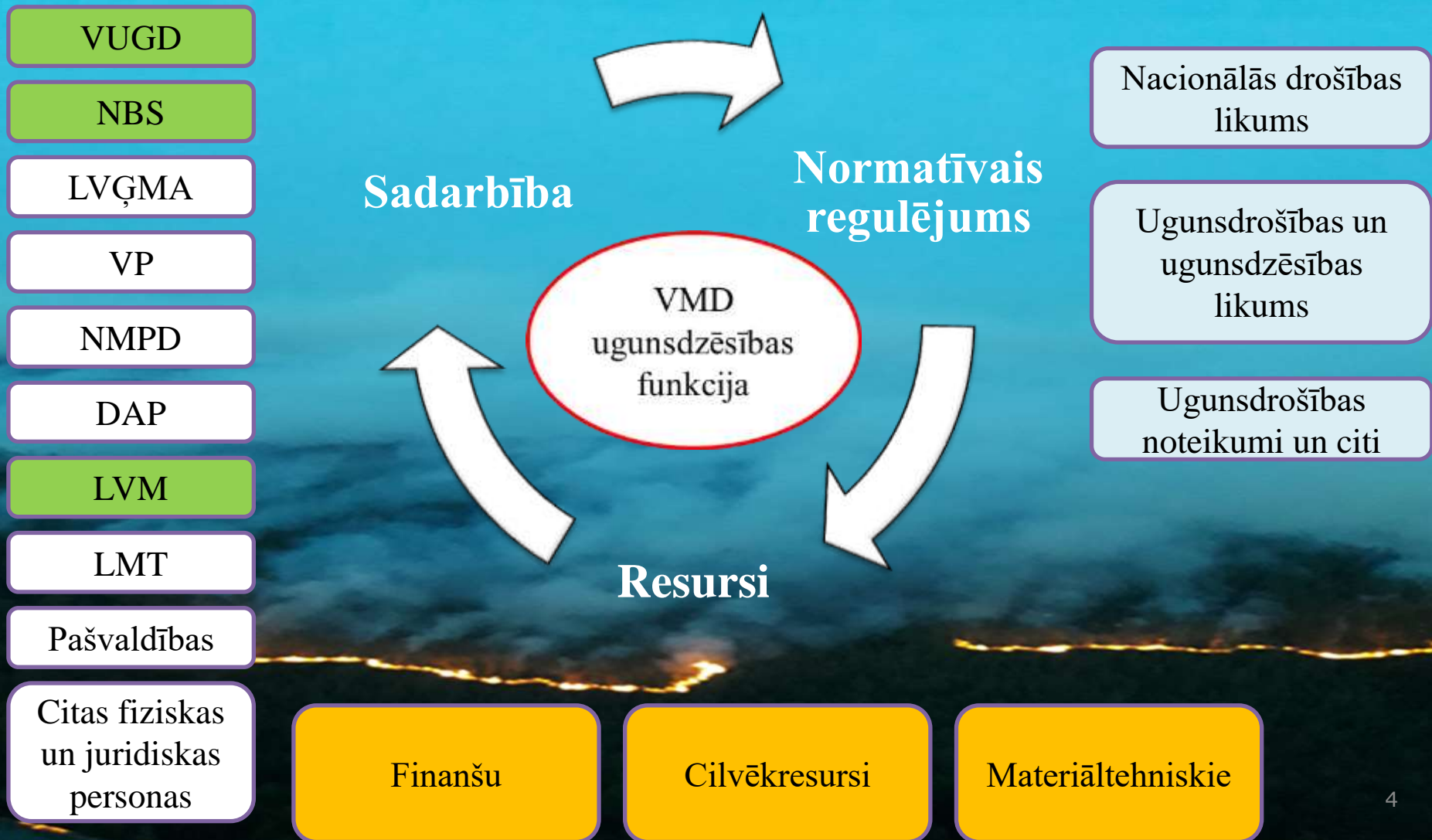
**UZRAUGA UGUNIS DROŠĪBU UN
ĪSTENO UGUNSDZĒSĪBU MEŽOS**

PIEDALĀS VALSTS MEŽA
POLITIKAS IZSTRĀDĒ UN
IEVIEŠANĀ



Valsts meža dienests

Kā VMD uzrauga un realizē ugunsdzēsības funkciju

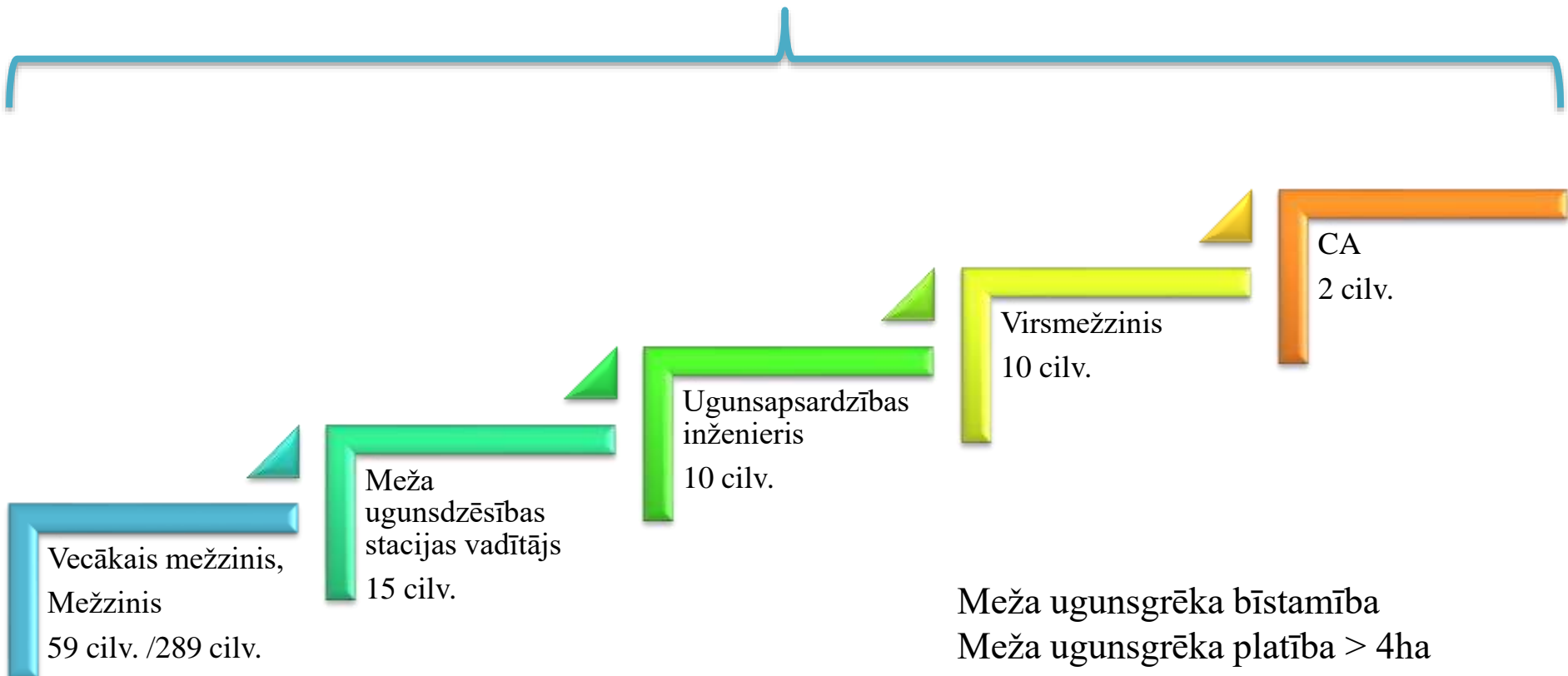




Valsts meža dienests

Kā VMD uzrauga un realizē ugunsdzēsības funkciju

Dzēšanas darbu vadītājs





Valsts meža
dienests

Ugunsdzēsības darba organizācija

Mežzinis/vecākais mežzinis- ugunsdzēsības darbu vadītājs savā uzraugāmajā teritorijā- apgaitā (aptuveni 10000 ha meža zemju)

Nodaļa- 5- 6 mežziņi

Tehniskais nodrošinājums

MUS- personāls+ sezonas darbinieki (aptuveni 340 cilvēki) + tehniskais nodrošinājums

Meža ugunsgrēku uzskaitē Meža valsts reģistrā.



Valsts meža dienests

Mežziņu pienākumi

Mežziņa apgaitas meža zemju platība:



10 000 ha,
(Lubāna ezers)



Normatīvo
aktu
uzraudzība

Tehniskais
nodrošinājums:



Dienesta transportlīdzeklis;
Ugunsdzēsības pletne;
Ugunsdzēsības maiss;

Meža
apsaimniekošana
un izmantošana

Medības

Meža un vides
aizsardzība

Uguns apsardzība

Pārkāpumu fiksēšana,
lēmumu pieņemšana

Meža īpašnieku pienākumi uguns apsardzības jomā



Valsts meža
dienests



Nodrošināt mineralizēto joslu
ierīkošanu



Iesniegt ugunsdrošības preventīvo
pasākumu plānu



Novākt pielūžņojumu, kas traucē
ugunsdzēsības transportam

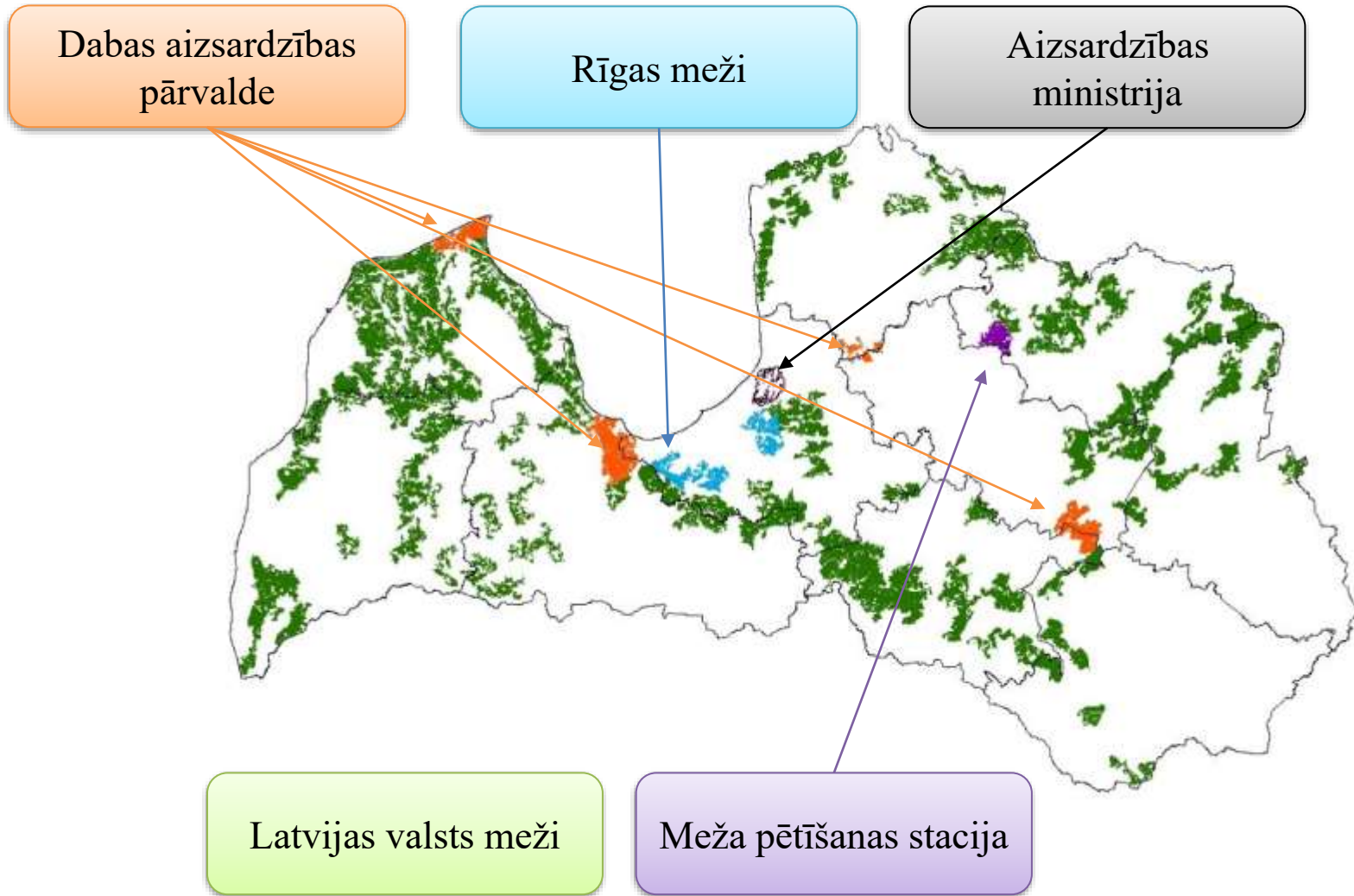


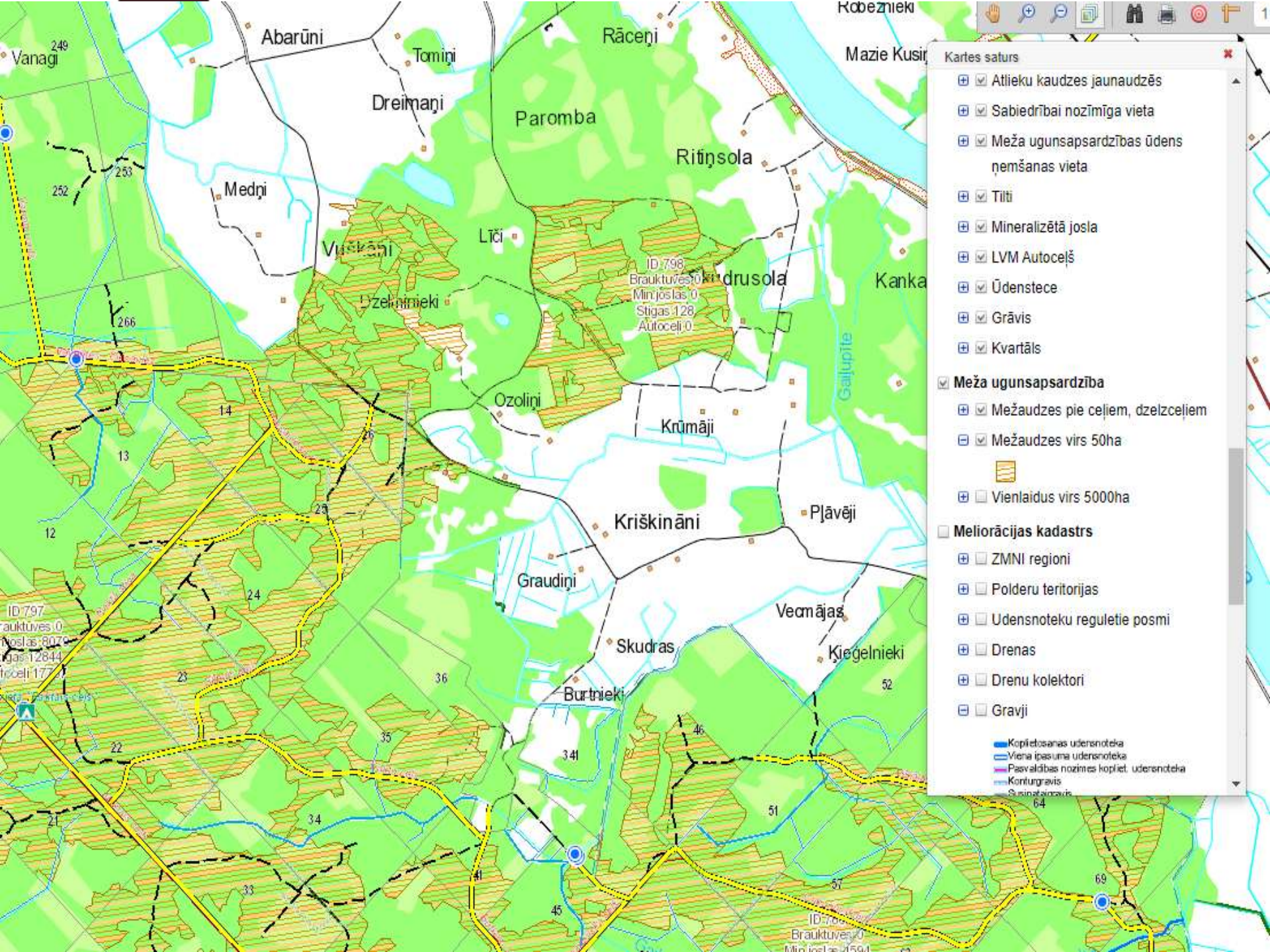
Sakārtot ceļus un piebrauktuves
ugunsdzēsības ūdens ņemšanas vietām



Valsts meža dienests

Profilaktiskie plāni (> 5000ha)





Kartes saturs

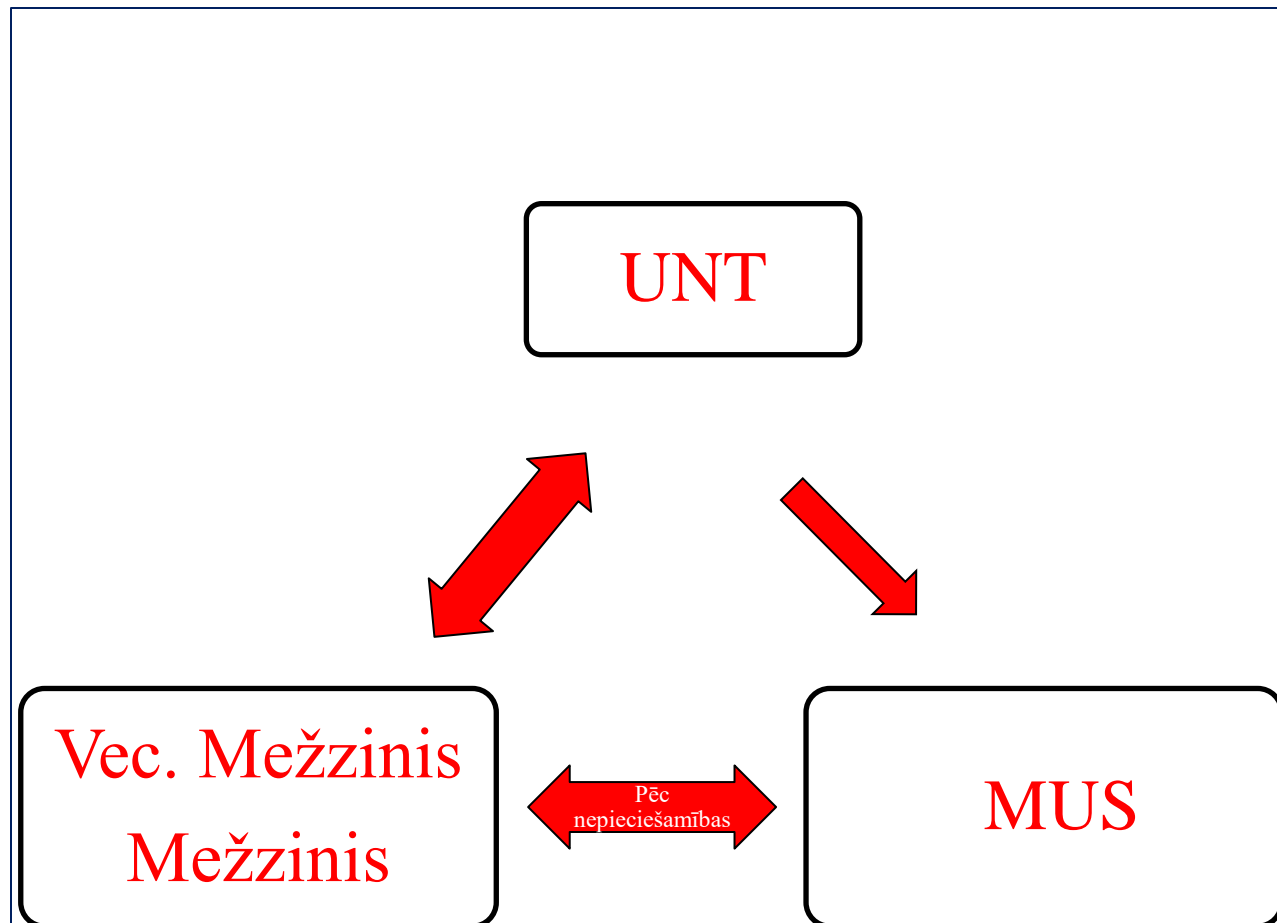
- Atlieku kaudzes jaunaudzēs
- Sabiedrībai nozīmīga vieta
- Meža ugunsapsardzības ūdens ņemšanas vieta
- Tilti
- Mineralizētā josla
- LVM Autoceļš
- Ūdenstece
- Grāvis
- Kwartāls
- Meža ugunsapsardzība
 - Mežaudzes pie ceļiem, dzelzceļiem
 - Mežaudzes virs 50ha
 - Vienlaidus virs 5000ha
- Meliorācijas kadastrs
 - ZMNI reģioni
 - Polderu teritorijas
 - Ūdensnoteku regulētie posmi
 - Drenas
 - Drenu kolektori
 - Gravji

Legend symbols:
● Koplietošanas ūdensnoteka
— Viena īpašuma ūdensnoteka
— Pasvaldības nozīmes kopliet. ūdensnoteka
— Kontingravis
— Sūnītavas



Valsts meža
dienests

Meža ugunsdzēsības informācijas apmaiņas un darbu organizācijas shēma





Valsts meža
dienests

Valsts meža dienesta tehniskais nodrošinājums



15 Meža
ugunsdzēsības
stacijas



29 meža
ugunsdzēsības
autocisternas
Mercedes Benz
Unimog



85 kravas apvidus
automobiļi Toyota
Hilux aprīkoti ar
dzēšanas iekārtām



180
ugunsnovērošanas
torņi



11 bezpilota
lidaparāti (droni)



2 kvadracikli



Valsts meža
dienests

Valsts meža dienesta meža ugunsdzēsības autocisternas



MB Unimog U4023

12

MB Unimog U4000

17

GAZ 66

21

ZIL 130

2

GAZ 3308 (Sadko)

7

Iveco Unic

2

ZIL 131

1

Kamaz

1

T-150

1



Valsts meža
dienests

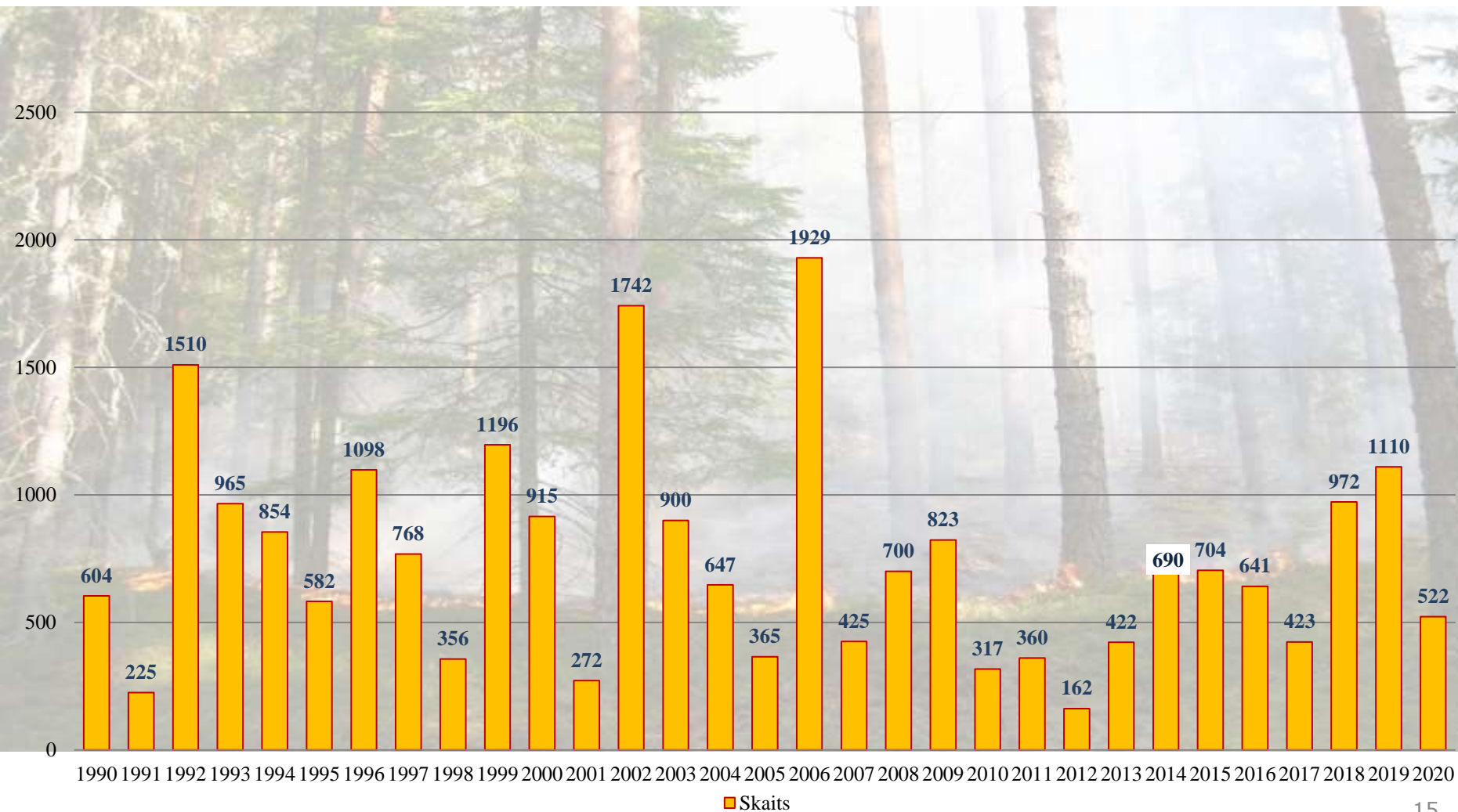
Sadarbība





Valsts meža
dienests

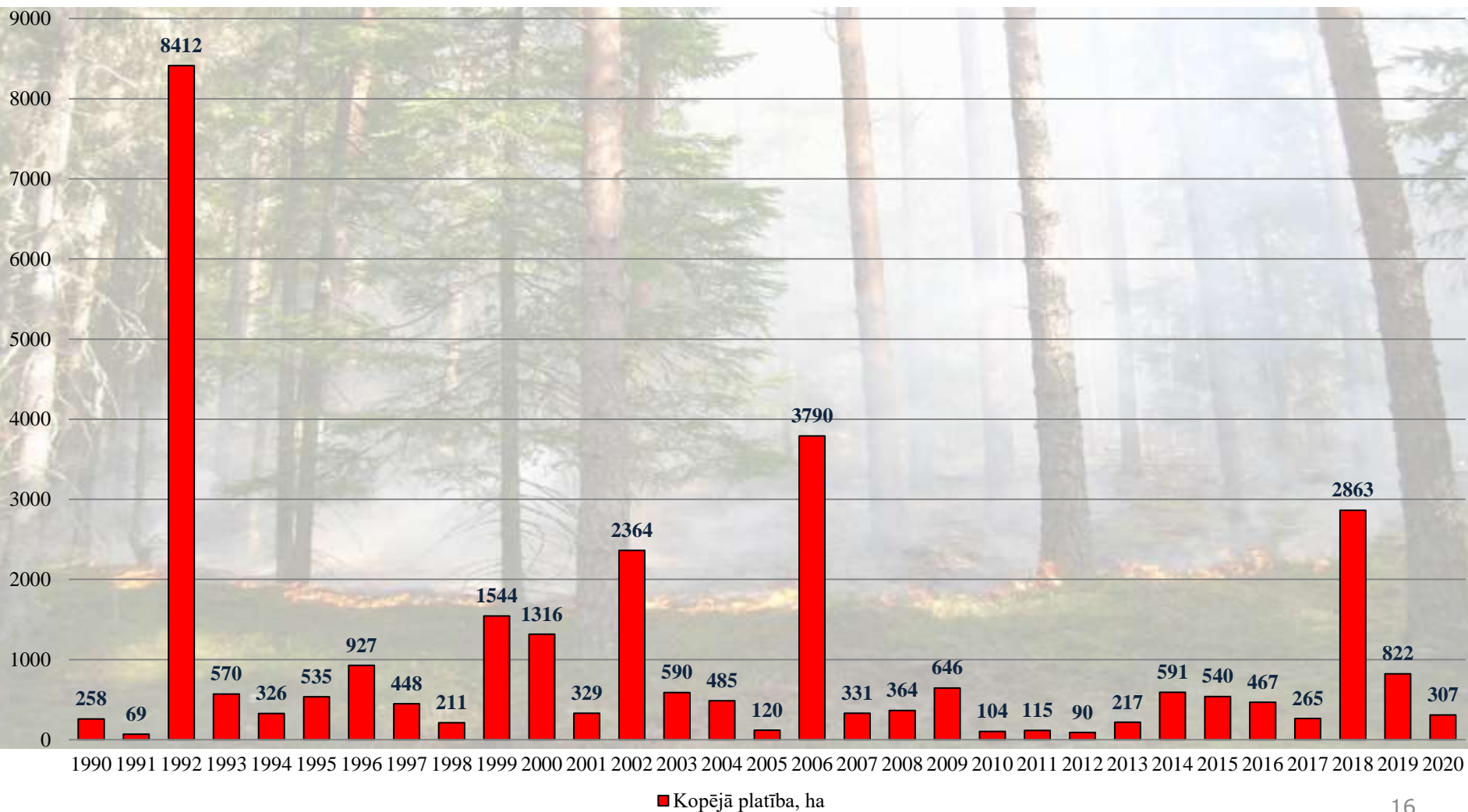
Meža ugunsgrēku skaits 1990 - 2020





Valsts meža dienests

Meža ugunsgrēkos izdegušās platības, ha 1990 - 2020



Lielākie meža ugunsgrēki Latvijā pēdējos 50 gados

1974.g.

- Aprīlis
- Vērgale
- **2300 ha**

1992.g.

- Jūlijs
- Slītere,
Bažu
purvs
- **3312 ha**

1992.g.

- Augusts
- Ādažu
NBS
poligons
- **3000 ha**

1999.g.

- Augusts
- Ķemeru
nacionālais
parks
- **377 ha**



Valsts meža
dienests

Lielākie meža ugunsgrēki Latvijā pēdējos 50 gados ĪADT

1992.g.

- Jūlijs
- Slītere
, Bažu
purvs
- 3312
ha

1999.g.

- Augusts
- Ķemeri
- 377 ha

2018.g.

- Jūlijs
- Valdgale
– Stikli
- 1353 ha

2018.g.

- Augusts
- Ramata
- 240 ha



VMD pildot meža ugunsdzēsības funkciju, vienlaikus pilda arī civilās aizsardzības uzdevumus un tas ir svarīgi nacionālajai drošībai!

Paldies par uzmanību!